

## Présentation de la Responsabilité Sociétale de l'Entreprise (RSE) chez Planète Territoires

Planète Territoires, en tant qu'organisme de formation dédié aux décideurs publics, se positionne comme un acteur engagé dans la transformation des pratiques liées aux enjeux environnementaux et sociaux. Notre cabinet, spécialisé dans la consultation et la formation des élu.e.s et des agents des collectivités territoriales, s'inscrit dans une démarche proactive visant à influencer positivement la manière dont la société appréhende les défis contemporains liés à l'écologie et au social.

### Engagement en faveur du Développement Durable

Planète Territoires a pour mission d'insuffler un changement significatif dans la perception quotidienne des décideurs publics à l'égard des enjeux environnementaux. Nous nous positionnons en tant qu'entreprise modèle, non seulement dans notre rapport à l'environnement, mais aussi dans le respect des normes sociales et économiques. Cette approche se matérialise à travers la définition de mesures spécifiques, regroupées autour de thèmes distincts et complémentaires, visant le développement de politiques sociales, économiques et environnementales en faveur du développement durable.

### Contribution à la Responsabilité Sociale des Entreprises (RSE)

Notre engagement envers le développement durable se concrétise à travers un plan d'actions dédié à la Responsabilité Sociale des Entreprises (RSE). Ce plan s'articule autour de mesures écologiques et sociales, témoignant de notre volonté de faire évoluer les pratiques de manière concrète.

### Mesures Écologiques

✔ **Numérique Responsable:** Nous favorisons une approche numérique prégnante, limitant la consommation de papier, privilégiant des sites "one page" peu énergivores et réduisant l'émission de carbone via des serveurs d'hébergement locaux.

✔ **Formation en Ligne:** Nous privilégions l'utilisation de notre espace collaboratif et la formation en ligne pour limiter l'usage du papier, optimiser la bande passante et réduire les déplacements.

#### Planète Territoires

SAS au capital de 21 000 € | Siège 52 rue Lamarck 75 018 Paris

[www.planete-territoires.fr](http://www.planete-territoires.fr) | [contact@planete-territoires.fr](mailto:contact@planete-territoires.fr)

R.C.S. Paris 949 745 400 | NAF/APE 7022Z | TVA Intracommunautaire FR 19949745400

NDA 11756749775 enregistré auprès du préfet de la région Île-de-France

*Mise à jour de ce document : Juillet 2023*

✓ **Transport en commun** : Pour les formations sur place, nous privilégions les moyens de transport en commun (covoiturage, train), contribuant ainsi à la réduction de notre empreinte carbone.

✓ **Optimisation Énergétique**: Nous adoptons des pratiques responsables telles que l'optimisation de la consommation énergétique et la préférence pour le télétravail.

✓ **Gestion des Déchets**: Nous encourageons l'utilisation de vaisselle réutilisable, évitons les emballages superflus, et fournissons des goodies écologiques.

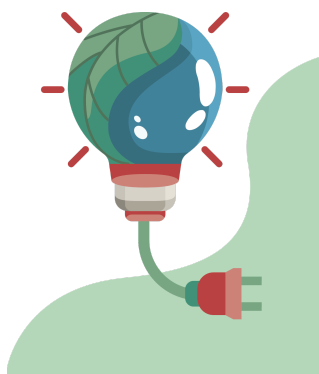
## Mesures Sociales

✓ **Charte de l'Entreprise**: Nous avons rédigé une charte qui énonce nos engagements sociaux et économiques, assurant une politique humaine respectueuse des droits de l'homme et du travailleur.

✓ **Engagements Déontologiques**: Tous nos collaborateurs signent nos engagements déontologiques, renforçant notre démarche éthique.

✓ **Valorisation de l'Économie Sociale et Solidaire**: Nos formations intègrent l'économie sociale et solidaire, collaborant avec des consultants impliqués dans ce domaine.

✓ **Accessibilité aux Personnes en Situation de Handicap**: Nous refusons toute forme de discrimination, assurant une accessibilité totale à nos formations pour les personnes en situation de handicap, avec un référent formé en contact direct avec l'AGEFIPH.



**Pour en savoir plus:**

[contact@planete-territoires.fr](mailto:contact@planete-territoires.fr).

**Rejoignez-nous dans nos missions de transition  
écologique et sociale ! 🌍**

*#PlanèteTerritoires #TransitionÉcologique #TransitionSociale*

### **Planète Territoires**

SAS au capital de 21 000 € | **Siège** 52 rue Lamarck 75 018 Paris

[www.planete-territoires.fr](http://www.planete-territoires.fr) | [contact@planete-territoires.fr](mailto:contact@planete-territoires.fr)

R.C.S. Paris 949 745 400 | NAF/APE 7022Z | TVA Intracommunautaire FR 19949745400

NDA 11756749775 enregistré auprès du préfet de la région Île-de-France

**Mise à jour de ce document : Juillet 2023**